



S S h S



信芯超高清显示的技术优势



高动态范围处理

全面改进的自适应峰值亮度增强算法，可以根据实际显示内容实时分区亮暗分布，自适应提升画面主体的亮度。数模混合式图像补偿算法以及背光控制平滑滤波，解决了传统多分区动态控制的边缘失真以及显示画面的亮度不均和瞬时闪烁的问题。



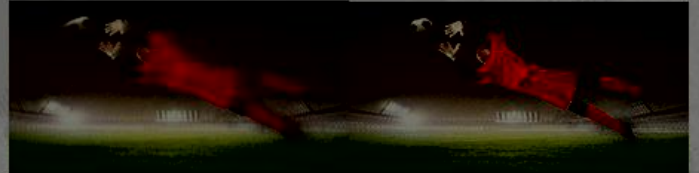
高清晰度处理

14项超高清画质处理技术，能够从信号源快速针对被压缩或流失的画面细节，进行超解像处理。智能降噪等多项画质增强技术，自然地还原画面，给用户带来清晰锐利的画质体现。



高色域处理

绚彩处理技术，为高色域电视量身打造的颜色处理引擎，可检测到画面中每个颜色细节，自适应匹配对应的颜色参数，确保每一帧画面色彩的准确性以及精准度，让画面色彩更丰富、更真实、更细腻。



高运动流畅度处理

采用4K图像处理引擎的运动图像补偿（MEMC）技术，通过对每个动作的精准捕捉，让画面动作更流畅，为用户带来流畅舒适的观影体验。

HS28XX及HS100X芯片规格和应用

HS28XX可作为主控芯片，配合外部硬件，

比如传感器、MIC、LED、红外发射二极管等多种外设，组成单芯片BLE蓝牙产品方案。可应用在智能家居、玩具、安防、健康医疗、运动健身及其他创意蓝牙产品中。

- ✓ Cortex M3/M0处理器
M3只跑应用，RF模块和HCI下层协议的处理均由M0独立处理。
- ✓ 128K EFlash+可选SPI Flash ;32K SRAM ;
- ✓ 支持模拟/数字Mic
- ✓ 支持OTA在线升级
- ✓ 两路UART串口，更有利于项目开发及调试



HS100X 是一款基于ARM Cortex-M0 的32位微

控制器。与传统8051单片机相比，保证了高性能、低功耗、代码密度大等优势，适用于工业控制及白色家电等诸多应用领域。

芯片内部存储容量大，接口资源丰富，具备与DSP类似功能的硬件除法器及旋转坐标计算模块，各引脚功能可配置，3.3V平台及5V平台均可选择。

- 32位ARM Cortex M0内核
- 工作频率最高50MHz
- 16\24KB SRAM
- 64\120\240KB FLASH
- LQFP32\64\52封装



聚焦超高清显示、人工智能、物联网及系统整合的核心技术

01 超高清显示

- ✓ 高动态范围 (HDR)、去噪声
- ✓ 超解像素、高清晰度、高色域
- ✓ 基于运动补偿的图像处理
- ✓ 视频编解码、加解密
- ✓ 音视频后处理
- ✓ 新型显示 (激光、医疗)

03 物联网

- ✓ 低功耗模拟、射频技术
- ✓ 低功耗控制器(MCU)
- ✓ 无线连接(蓝牙、WiFi)
- ✓ 辅助驾驶 (ADAS)

02 人工智能

- ✓ 语音、图像识别及理解
- ✓ 机器学习、深度学习
- ✓ 自然语言识别及处理
- ✓ 人工智能加速引擎
- ✓ 个性化、场景化自适应

04 系统整合

- ✓ 软件协议栈
- ✓ 算法可插拔平台
- ✓ 设备管理及设备自组网
- ✓ 超大规模设备管控平台



公司荣誉

- 2014年，张江高科科技园区孵化企业
- 2015年，中国创新创业优秀企业
- 2016年，青岛市科学技术奖一等奖
- 2016年，中国芯最具创新应用产品奖
- 2016年，2016中国半导体创新产品奖
- 2016年，高新科技企业
- 2017年，山东省科学技术奖二等奖
- 2017年，中国电子学会科学技术奖二等奖
- 2018年，工信部第十三届“中国芯”评选为“优秀市场表现产品”
- 2018年，创新创业企业
- 2018年，西安海归创业大赛决赛冠军
- 2018年，“数字电视广播系统与核心芯片的国产化”项目获得国家科技进步奖二等奖
- 公司还获得国际国内发明专利200余件

